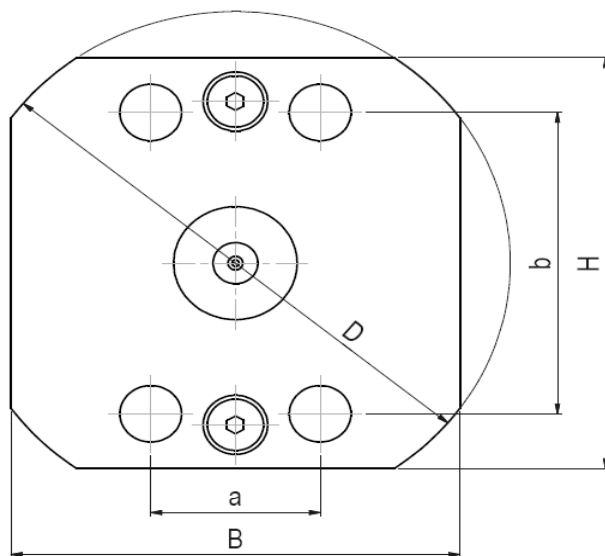
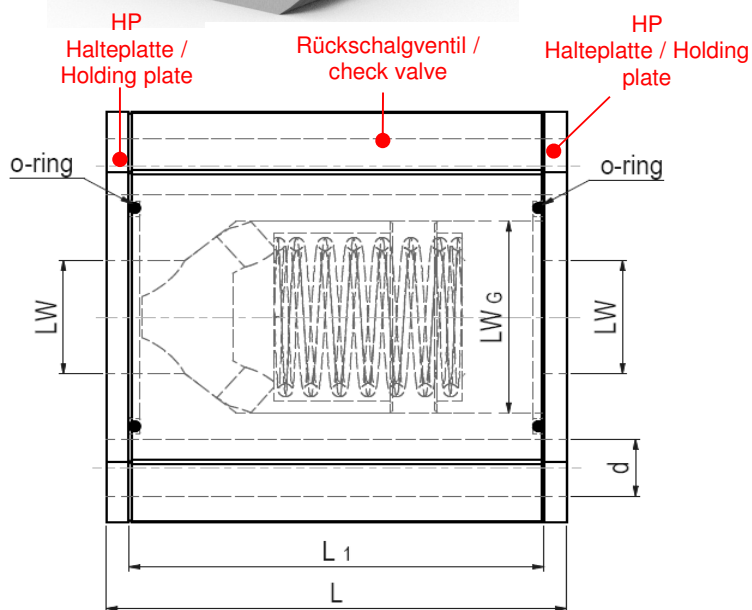
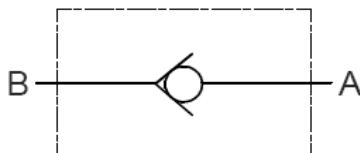
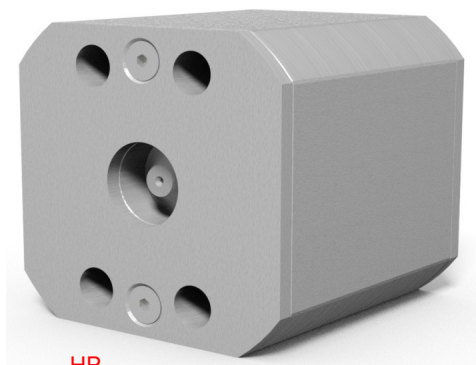


# Rückschlagventil mit SAE-Anschluss, RVZ-SAE

## Check valve with SAE-adapter, RVZ-SAE



### ISO 6162-1 21 MPa

### ISO 6162-1 3000 psi

Bitte Druckstufen der Anschlussflansche beachten !  
Please note the pressure ratings of the connection flanges !

Type	Anschluss connection	DN	LW	LW <sub>G</sub>	L	L <sub>1</sub>	L <sub>2</sub>	D	B	H	a	b	d	p <sub>Ö</sub> [Mpa]
RVZ	SAE210	15	11	17,5	46	38	4	70	45	60	17,5	38,1	9	0,2
RVZ	SAE210	20	14,5	23	54	46	4	82	55	70	22,3	47,6	11	0,2
RVZ	SAE210	25	17	28	61	53	4	97	70	80	26,2	52,4	11	0,2
RVZ	SAE210	32	22	37,3	82	74	4	98	80	80	30,2	58,7	11	0,2
RVZ	SAE210	40	28	43	89	81	4	118	90	95	35,7	69,9	13	0,2
RVZ	SAE210	50	37	55	105	97	4	137	100	110	42,9	77,8	13	0,2

### ISO 6162-2 42 MPa

### ISO 6162-2 6000 psi

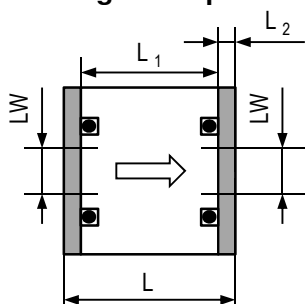
Bitte Druckstufen der Anschlussflansche beachten !  
Please note the pressure ratings of the connection flanges !

Type	Anschluss connection	DN	LW	LW <sub>G</sub>	L	L <sub>1</sub>	L <sub>2</sub>	D	B	H	a	b	d	p <sub>Ö</sub> [Mpa]
RVZ	SAE420	15	11	17,5	46	38	4	73	50	60	18,2	40,5	9	0,2
RVZ	SAE420	20	14,5	23	54	46	4	87	60	70	23,8	50,8	11	0,2
RVZ	SAE420	25	17	28	61	53	4	98	70	80	27,8	57,2	13	0,2
RVZ	SAE420	32	22	37,3	84	74	5	115	80	95	31,8	66,6	13	0,2
RVZ	SAE420	40	28	43	91	81	5	136	95	115	36,5	79,3	17	0,2
RVZ	SAE420	50	37	55	109	97	6	165	115	135	44,5	96,8	22	0,2

# Rückschlagventil mit SAE-Anschluss, RVZ-SAE

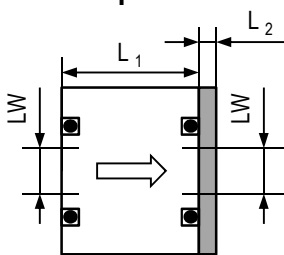
## Check valve with SAE-adapter, RVZ-SAE

### mögliche Optionen / realizable options:



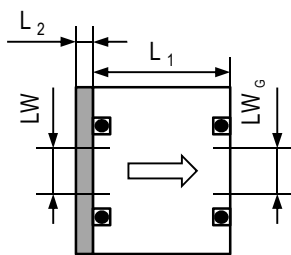
#### OPTION A

ohne Dichtung  
without seals



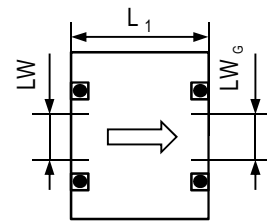
#### OPTION B

eingangsseitige Dichtung  
inlet side sealed



#### OPTION C

ausgangsseitige Dichtung  
outlet side sealed



#### OPTION D

beidseitige Dichtung  
seals on both sides

#### OPTION E (auf Anfrage / on request)

mit Gewindebohrungen  
with threaded holes

### Lieferumfang / scope of delivery:

Rückschlagventil + O-Ringe + 2 Halteplatten / check valve + 2 o-rings + 2 holding plates

**Adapterplatte muss separat bestellt werden / Adapter plate has to be ordered separately**

**Standard-Öffnungsdruck 0,2 MPa, weitere Öffnungsdrücke auf Anfrage / standard cracking pressure 0,2 Mpa, further cracking pressures on request**

Werkstoffe / Materials	28p8			
Gehäuse / Body	Stahl / Steel			
Kegel / Poppet	Stahl / Steel			
Dichtung / Seat	Polyurethan			
O-Ringe / O-rings	FPM			
Tmin / Tmax	-20 °C / 100 °C			

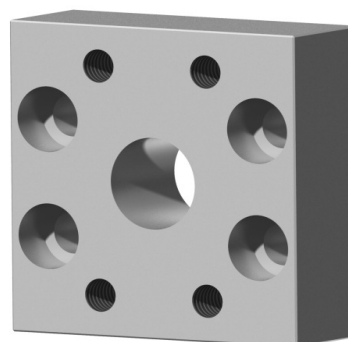
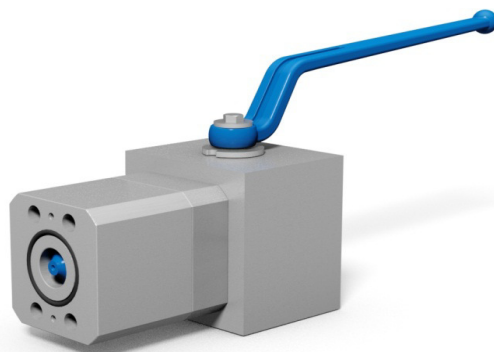
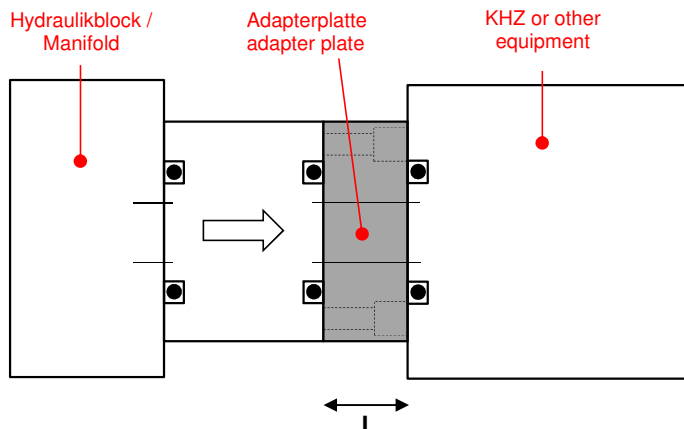
Gew <sub>kg</sub> Weight <sub>kg</sub>	PN [MPa]	Best.nr. Order no.			
	21	55424			
	21	55425			
	21	55394			
	21	55395			
	21	54350			
	21	55426			

Gew <sub>kg</sub> Weight <sub>kg</sub>	PN [MPa]	Best.nr. Order no.			
	42	55732			
	42	55731			
	42	55721			
	42	55716			
	42	55022			
	42	55726			

### mit Adapterplatte / with adapter plate

Die Adapterplatte ermöglicht zum Beispiel die Kombination mit einem KHZ-SAE. Durch Verwendung der Adapterplatte kann der KHZ bzw. das Ausrüstungsteil zur Wartung entfernt werden, ohne dass das RVZ demontiert wird.

The adapter plate allows, for example, the combination with a KHZ. With the adapter plate it is possible to do maintenance at the KHZ (or other equipment) without removing the RVZ.



ISO 6162-1 21 MPa  
ISO 6162-1 3000 psi

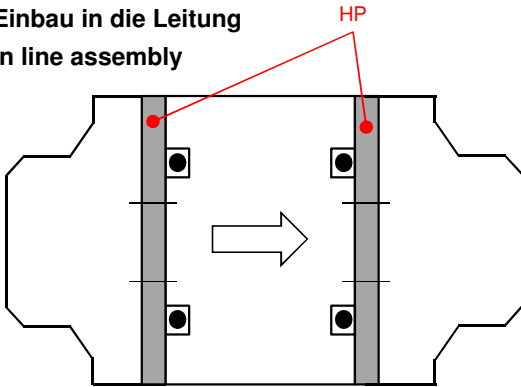
#### Werkstoffe / Materials

Gehäuse / Body	Stahl / Steel
----------------	---------------

Anschluss connection	DN	L	Gew <sub>kg</sub> Weight <sub>kg</sub>	PN [MPa]	Best.nr. Order no.
SAE210	15	auf Anfrage / on request		21	
SAE210	20	29		21	55443
SAE210	25	29		21	55444
SAE210	32	33		21	55445
SAE210	40	33		21	55446
SAE210	50	33		21	55447

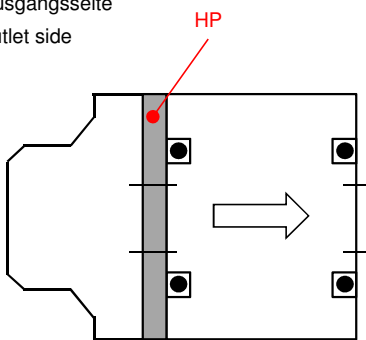
Weitere Anwendungsfälle / further applications

Einbau in die Leitung  
in line assembly



einseitig angeflanscht  
side flanged assembly

Ausgangsseite  
outlet side



Eingangsseite  
inlet side

